



Green City Hotel

INCLUSIVE HOTEL

BWH Hotels Italia & Malta e L'abilità Onlus

insieme per l'accoglienza degli ospiti con disturbo dello spettro autistico (ASD - Autism Spectrum Disorder).

BWH Hotels Italia & Malta e L'abilità Onlus hanno dato vita ad un progetto dedicato agli ospiti con disturbo dello spettro autistico.

Inclusive Hotel è il nome dell'iniziativa che si propone di assicurare una dimensione **pienamente positiva** della permanenza in albergo alle persone con disturbo dello spettro **autistico**, siano essi bambini o adulti, insieme alle loro famiglie e ai caregiver.

Questa guida è dedicata a tutti coloro che vogliono **ricominciare a viaggiare**.

È pensata per presentare **servizi e strategie** per organizzare il viaggio e per vivere una piena dimensione di accoglienza all'interno dell'hotel con modalità educative che garantiscano **benessere e inclusione**.

A completamento delle informazioni nelle camere dedicate, l'hotel mette a disposizione anche **schede tradotte nei simboli della comunicazione aumentativa alternativa** sulla struttura e sulla destinazione.

Buon soggiorno a tutti.

Informazioni Generali

Il **Best Western Green City Hotel** si trova a **Parma** in Strada Cornocchio, 55.

Il personale dell'hotel è stato **formato e sensibilizzato** alla conoscenza delle caratteristiche delle persone con **disturbi dello spettro autistico**, delle loro necessità e di come si deve organizzare l'hotel per renderlo **pienamente inclusivo**.

Responsabile del progetto Inclusive del Best Western Green City Hotel è **Monica Moschini**.

È contattabile alla mail info@hotelgreencity.it o al tel. 0521 1798118.

Contattala per:

- Avere maggiori informazioni
- Prenotare una camera adatta alle esigenze di una persona con ASD
- Comunicare le tue esigenze particolari
- Comunicare il tuo orario di arrivo



Check-In e Check-Out

La hall del **Best Western Hotel Green City** dispone di 3 sedie colorate in tessuto e un tavolo, è a disposizione un dispenser con acqua detox che consiste in una damigiana in vetro. La scalinata e l'ascensore presentano pareti in vetro.

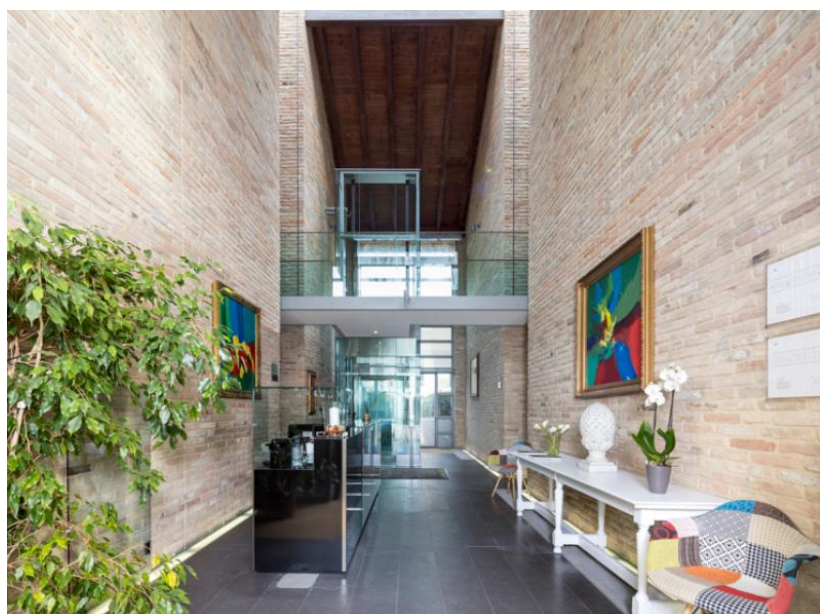
La hall è di 200 mq circa e ci potrebbero essere dei momenti di grande affluenza con conseguente **aumento dei tempi di attesa** e possibile affollamento con **sovraccarico sensoriale**.

I momenti di **maggiore affollamento**:

- dalle ore 07.00 alle ore 10.00
- dalle ore 18.00 alle ore 20.30

Si consiglia quindi di fare check-in e check-out al di fuori di questi orari; check-in check-out sono disponibili 24 ore su 24.

L'hotel è dotato di una zona relax separata dalla hall, dove ci sono un divano con TV e tavoli in vetro con sedie fisse non girevoli e un divano in pelle dove è possibile attendere di essere ricevuti in caso di affollamento.

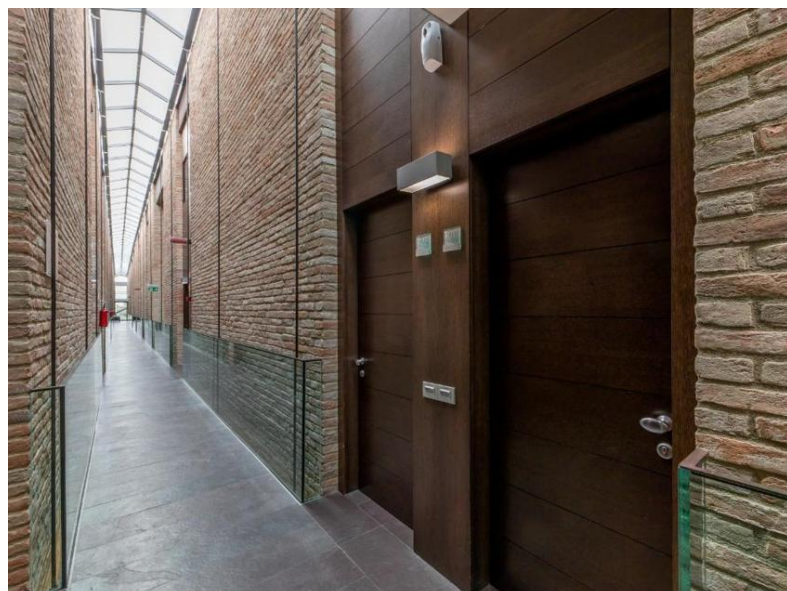
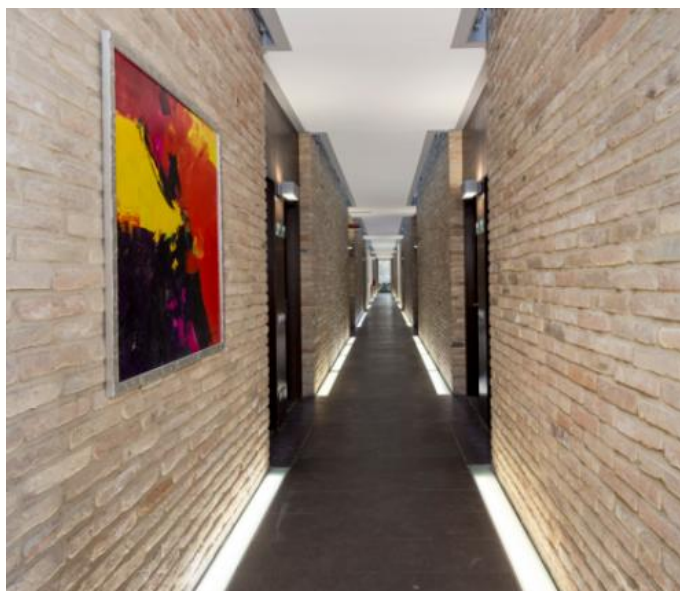


Spazi Comuni

☹️ Non vi è illuminazione al neon.

🎵 Vi è della musica in filodiffusione tenuta ad un volume moderato e di sottofondo.

spazio	dove	caratteristiche
Bagno	Piano Terra	<ul style="list-style-type: none">• Dispenser salviette mani (non automatico)• Rubinetti a leva (no fotocellula)• Dispenser sapone mani (non automatico)
Ristorante	Piano Terra	<ul style="list-style-type: none">• Sala unica per ristorante e colazioni• Quadri alle pareti• Musica di sottofondo
Hall	Piano Terra	<ul style="list-style-type: none">• Illuminazione discreta e soffusa• Musica volume moderato e di sottofondo• 3 sedie colorate in tessuto• Ascensore a vista in vetro per salire al piano superiore
Giardino	Piano Terra	<ul style="list-style-type: none">• Presenti 2 grandi gazebo con tavoli e sedute in plastica verdi e rosa e 2 più piccoli con lucine con luce gialla appese• Presenti siepi e rose• Presenti 5 coniglietti liberi nel giardino



Camera

Le camere dedicate ai clienti con ASD hanno una serie di caratteristiche che possono **aiutare** in caso di **anomala reattività sensoriale**:

- Luci non al neon e soffuse
- Camera lontano da fonti di rumore
- Uso di detersivi per la pulizia con fragranza neutra
- Non uso di deodoranti ambientali

La **biancheria da letto** è di colore bianco. È a disposizione degli ospiti il piumone. Se l'ospite ha esigenze peculiari può portare una **coperta o un cuscino personale** e il personale provvederà alla sistemazione del letto.

La finestra è elettrica e si apre a vasistas verso l'esterno con tasto sulla parete. C'è una maniglia di bellezza, non utilizzabile per aprire la finestra. La finestra è dotata di tenda e oscurante.

Tutte le camere dispongono di doccia, frigobar e coffee boiler; il frigobar può essere svuotato su richiesta e il coffee boiler rimosso.

È possibile richiedere il **servizio in camera** al n° 502.

Contatta n° 9 per ogni **necessità di assistenza**.

In camera è a disposizione del materiale in **comunicazione aumentativa alternativa** riguardo:

- Menù colazione
- Regole comportamentali
- Tabelle di comunicazione
- Una scheda informativa su Parma e dintorni



Ristorante

All'interno del Best Western Green City Hotel c'è il nostro ristorante.

Verrà **riservato un tavolo** in una zona raccolta senza elementi di disturbo sensoriale, lontano dal passaggio di molte persone.

Al ristorante è possibile consumare:

- La colazione dalle 6.30 alle 10.00 (giorni feriali) e dalle 7.00 alle 10.30 (giorni festivi)
- La cena dalle 19.30 alle 22.30 tranne domenica, giornata di chiusura

Gli orari con **maggiore afflusso** di clienti e quindi possibile sovraccarico sensoriale sono dalle 07.00 alle 09.00 e dalle 20.00 alle 21.00.

La **musica in filodiffusione** è tenuta ad un volume moderato di sottofondo.

È possibile consumare al tavolo **alimenti propri**.

Se comunicate con anticipo la cucina cercherà di provvedere a ogni **esigenza speciale**.

In camera è a disposizione il menù colazione con i simboli della **comunicazione aumentativa alternativa**.



Informazioni Hotel

A Parma, immerso nel verde, sorge un rifugio sereno. Lontano dal caos e dalle luci della città il Best Western Hotel Green City è un luogo che dona pace e tranquillità. Il nostro **hotel 4 stelle** è una scelta green per un soggiorno che non dimenticherai. Una struttura alberghiera di recentissima costruzione, ricavata dall'attento e accurato restauro di un **antico casale di campagna**.

Ci troviamo a circa 4 km dal centro di Parma, a 500 metri dall'aeroporto della città e vicino alle Fiere di Parma.